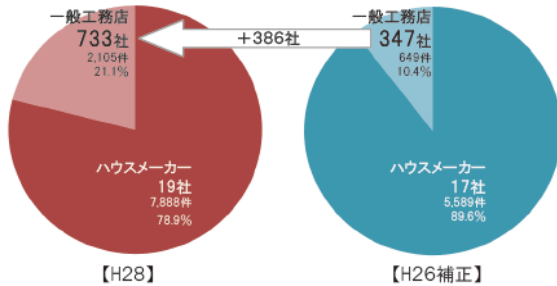


『ZEH情報 かわら版』

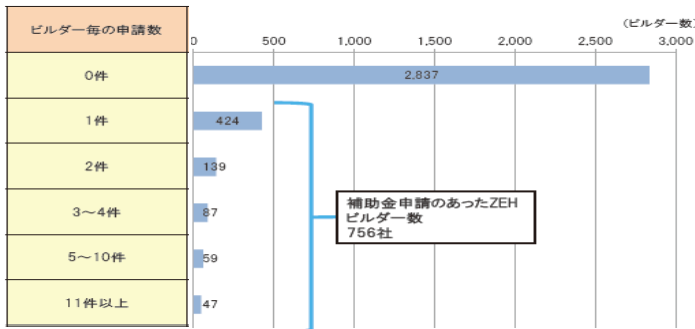
ZEH支援事業 調査発表会2016が開催。(その2)

今回は説明会第2部「ZEHビルダー連絡会2016」でのトピックスをお伝えします。

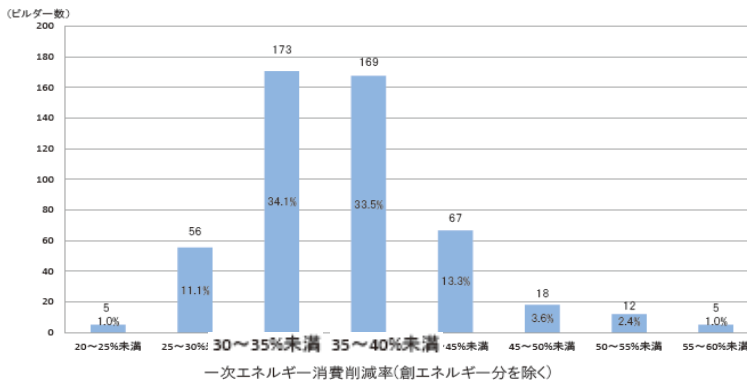
下記グラフは全てSII（一般社団法人 環境共創イニシアチブ）公開情報から抜粋したものです。



**補助金申請したビルダーの内訳比較**  
H28補助金では一般工務店の申請数が約2倍、物件数は3倍超に達し、ZEHはハウスメーカーだけでなく、一般工務店にも広がりつつあることがデータ



**補助金申請したビルダーの層別**  
H28補助金申請したビルダーは全体の2割。8割のビルダーがZEHビルダー登録をしたものの、補助金の申請をしておらず、ZEH住宅を建築する際に



**ビルダー毎の交付決定されたR0値分布**  
H28補助金で交付決定されたビルダー単位でR0値集計した結果、30～40%が多く全体の2/3(342社)がこのゾーン。  
同様に、ビルダー毎に外皮性能の分布を確認したところ加点要件(基準

SII公開資料のダウンロードはこちらから ⇒ [https://sii.or.jp/zeh28/file/doc\\_1122.pdf](https://sii.or.jp/zeh28/file/doc_1122.pdf)

【ZEH設計サポート 商品ラインナップ】

	商品メニュー	概要	アウトプット
A	お試しZEH判定・アドバイス	簡易ZEH判定 (要求スペックに対する、簡易判定、NG時アドバイス)	お試しZEH判定・アドバイス
B	ZEH設計サポート	正式なZEH判定 (確定図面に対する正式なZEH判定、シミュレーション)	ZEH基準判定報告書 外皮性能値計算書 外皮・居室面積計算書 一次エネルギー消費量計算書
C	BELS申請オプション	『B：ZEH設計サポート』にオプションとして追加可能 ゼロエネ相当表示★★★★★	BELS評価書 申請書図書一式